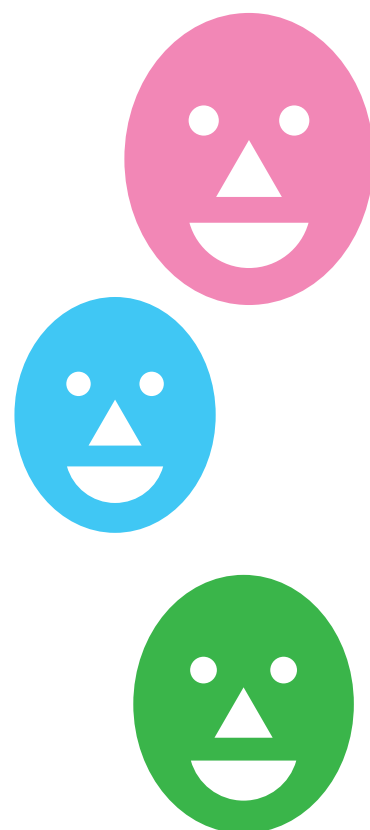


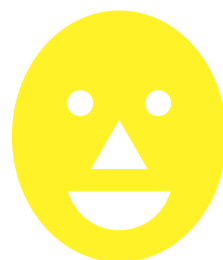
脳卒中とは どんな病気？ 予防から 最新治療まで



聖マリアンナ医科大学 東横病院

副院長・脳卒中センター長

■ 講師 植田 敏浩氏



脳には、
脳卒中発症
直後から
慢性期まで、
柔軟に変化する
回復力が有ります。

● 日時 12月2日(土) 14:00~16:00 (開場 13:30~)

● 会場 川崎市総合福祉センター (エポックなかはら) 大会議室 7F

※JR 南武線「武蔵中原駅」下車、徒歩1分(改札口連絡通路直結)

■ 主催 / 脳卒中から助かる会

■ 後援 / 神奈川県、川崎市、聖マリアンナ医科大学 東横病院

■ 協賛 / NPO 日本脳卒中者友の会 川崎支部、泉睦会

■ 問い合わせ先 / 脳卒中から助かる会 代表 上野 正 TEL 045-621-0398

2017年11月

「脳卒中から助かる会」からの御案内

すっかり秋になりましたが、皆様如何お過ごしでしょうか。

今年の「脳卒中市民講演会」も12月に開くことになりました。

講演は、聖マリアンナ医科大学東横病院の植田敏浩先生の「脳卒中とはどんな病気？予防から最新治療まで」です。

会場は、今回初めて川崎になります。川崎では、横浜市のような脳卒中救急医療体制への関心が高まって、市民講演会への期待が寄せられ、この会は神奈川県と川崎市の後援を受けています。JR南武線「武蔵中原駅」直近なので、どうか御出席下さい。

脳卒中市民講演会

日時 12月2日（土曜日）午後2時～4時

会場 川崎市総合福祉センター（エッポック中原）大会議室7F

開場 午後1時30分

開会（講師紹介、来賓挨拶等）午後2時～2時20分

講演「脳卒中とはどんな病気？予防から最新治療まで」

午後2時20分～3時20分

講師 植田 敏浩先生（聖マリアンナ医科大学東横病院脳卒中センター長）

質問等 午後3時25分～3時55分 閉会 午後3時55分～4時

なお、会場の川崎市総合福祉センターは、JR南武線「武蔵中原駅」改札口連絡通路直結で、徒歩1分です。